

PARCOURUE PAR LE PETIT TRAIN DE SAINT-TROJAN

La plus longue voie étroite de France

DEPUIS bientôt cinq ans, Oleron possède ce bien charmant petit chemin de fer installé à la pointe Sud de l'île, fonctionnant à la belle saison, de Pâques à la fin de l'été, pour le plus grand plaisir des familles en vacances dans l'île lumineuse, et qui constitue une attraction touristique de premier ordre dont le succès est considérable.

Il faut bien le dire, c'est un « Salut à l'Aventure » que mérite l'histoire de la création de ce « tramway touristique » de Saint-Trojan-les-Bains plus communément appelé « le p'tit train de Saint-Trojan ».

L'idée première est issue des regrets laissés par la disparition du pittoresque tramway de Royan que les promoteurs du petit train, à voie étroite, quelques hommes passionnés de chemin de fer de plaisance, pensaient un moment faire renaître dans la forêt de la Coubre, mais ce projet dut être abandonné.

Prenant la relève, le projet de création du petit train de Saint-Trojan à travers la forêt domaniale n'en coûta pas moins à ces pionniers résolus, des années de « lutte » pour triompher de tous les obstacles dressés en travers de la réalisation, enfin, un labeur acharné.

En fait, il fallait à ces hommes une foi solide, beaucoup d'optimisme, pour créer ce petit chemin de fer en ajoutant à des obligations professionnelles diverses, de consacrer loisirs, puissance de travail, capitaux, à une entreprise dont il n'était pas certain qu'elle aboutirait.

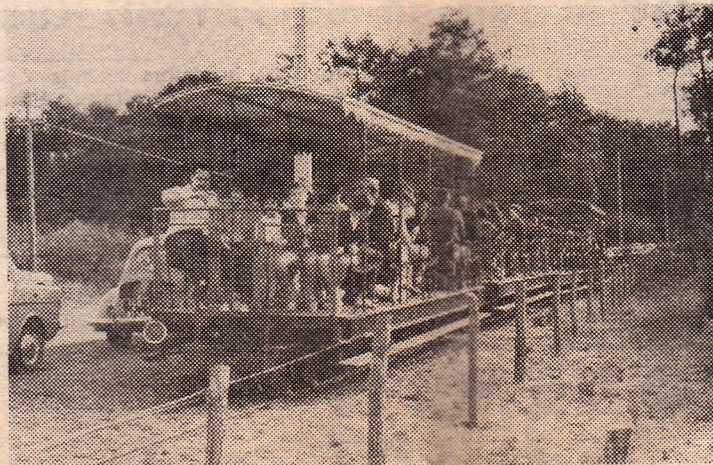
Dès le mois d'octobre 1962, enfin nantis des autorisations indispensables, les promoteurs du « petit train » (ils étaient quatre comme les trois mousquetaires), se mirent à l'ouvrage pour débroussailler, niveler la plate-forme de leur futur chemin de fer à travers la forêt domaniale de Saint-Trojan.

Comme les pionniers des chemins de fer américains, les quatre hommes progressaient vers l'Ouest sans relâche, posant peu à peu leur voie de 60 cm, qui bien qu'étroite, leur paraissait cependant bien pesante (citations de Gérard PIOT de La Vie du Rail).

En juin 1963, c'était l'inauguration du premier petit train officiel. Il circulait entre le bourg de Saint-Trojan et le terminus

provisoire de la plage de Gatseau. Le « Tramway touristique de Saint-Trojan », raillé et même combattu, était devenu une réalité.

Ce premier parcours était long de 4,500 kilomètres environ et des plus agréables à travers la magnifique forêt domaniale, ses grands pins maritimes et les par-



fum de sa flore étonnante de variétés qui dominent à la belle saison les papillons d'or, des genêts et des ajoncs. Oui ! cette charmante promenade en petit train, dès sa mise en service, ne devait pas manquer d'attirer d'innombrables touristes, d'abord parce qu'elle était une sensationnelle attraction, plus encore, peut-être, parce que ce tramway touristique constituait véritablement un moyen de communication d'intérêt local.

En effet, après le prolongement de la ligne du petit chemin de fer au début de la saison 1965, le petit train de Saint-Trojan achève son voyage maintenant à la Côte Sauvage de l'Ouest à proximité du fameux Pertuis de Maumusson, au pied des dunes, débouchant ainsi, face au Grand Large, sur une vue panoramique grandiose, la solitude d'une immense grève, vers lesquelles, seul, il pouvait nous conduire. Au to-

tal, environ 13 kilomètres de promenade (1) ravissante et utile quand on sait que le trajet dessert, non seulement la magnifique plage de Gatseau et Maumusson, mais encore, avec ses haltes intermédiaires, un préventorium, un club hippique et des camps de camping.

La clientèle d'estivants, baigneurs et pêcheurs est suffisamment abondante en saison, pour justifier la mise en marche de plus d'une dizaine d'aller-retour quotidiens.

Grâce au p'tit train de Saint-Trojan, les meilleurs plaisirs de vacances sont désormais facilités dans ce « Midi d'Oleron », au climat quasi-méditerranéen, paradis des enfants, qui, en famille, sont venus y rechercher les bien-

faits de la véritable cure héliomarine.

Ajoutons que, du point de vue technique, la traction du petit train touristique fonctionne par locotracteur ; nous en comptons cinq actuellement en service (3 Deutz et 2 Ruston), dont l'entretien est assuré au dépôt-atelier de la gare principale du préventorium. A ce propos, nous nous promettons de reparler plus en détail des installations d'ensemble mises en place par la S.T.T.S.T. et qui lui assurent des conditions d'exploitation et une organisation générale dignes d'éloges mérités.

Mentionnons encore que, côté matériel « voitures », il y en a une quinzaine actuellement qui circulent en saison, et fort plaisantes avec leurs lambrequins de couleur qui leur donnent un air coquet des voitures d'autrefois.

Pour terminer, nous dirons que les promoteurs du « Tramway Touristique de Saint-Trojan » veulent pousser encore plus loin, par de constantes améliorations, le succès déjà considérable du petit chemin de fer. Ils ont vraiment bien droit à tous nos plus vifs compliments et encouragements.

En bordure de mer à SAINT-DENIS D'OLERON

50 chambres basses - 26 bungalows

Bar. Restaurant. Vue panoramique sur mer. Piscine en mer.

Tennis. Golf miniature. Ski nautique. Bowling.

BUNGALOWS-HOTEL ★★★

Ouvert de Pâques à octobre

Tél. : 26 et 70